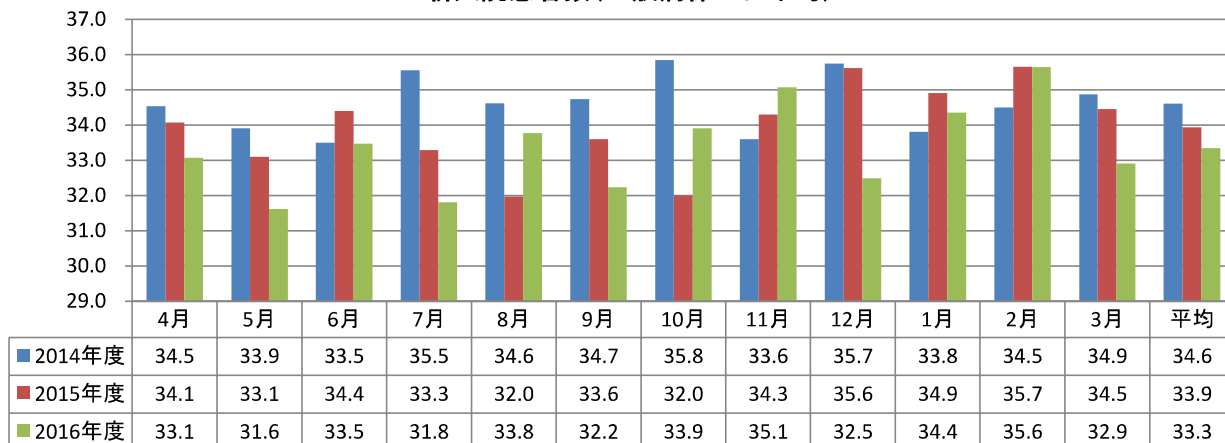


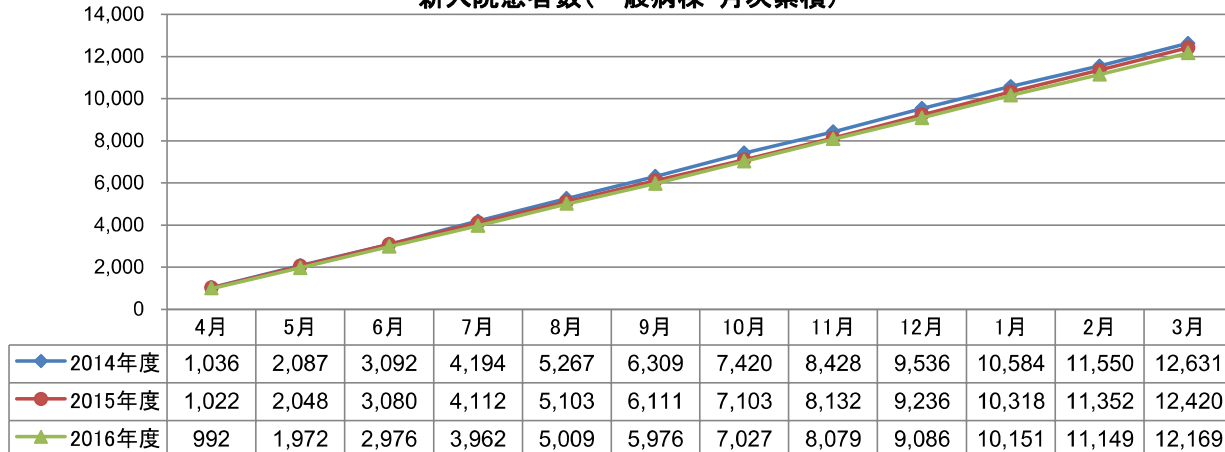
## 目 次

P2	新入院患者数・24時在院患者数(7:1病棟)
P3	平均在院日数・病床稼働率(7:1病棟)
P4	新入棟患者数・24時在院(回復期リハ病棟)
P5	平均在院日数・病床稼働率(回復期リハ病棟)
P6	手術件数・全身麻酔件数
P7	内視鏡手術件数・血管内手術件数
P8	分娩数
P9	外来患者数・外来初診患者数
P10	紹介患者数・紹介率・逆紹介率
P11	救急受診患者数・救急車台数
P12	ヘリコプター搬送台数
P13	ガンマナイフ治療件数・トモセラピー治療件数
P14	陽子線治療件数
P15	化学療法件数

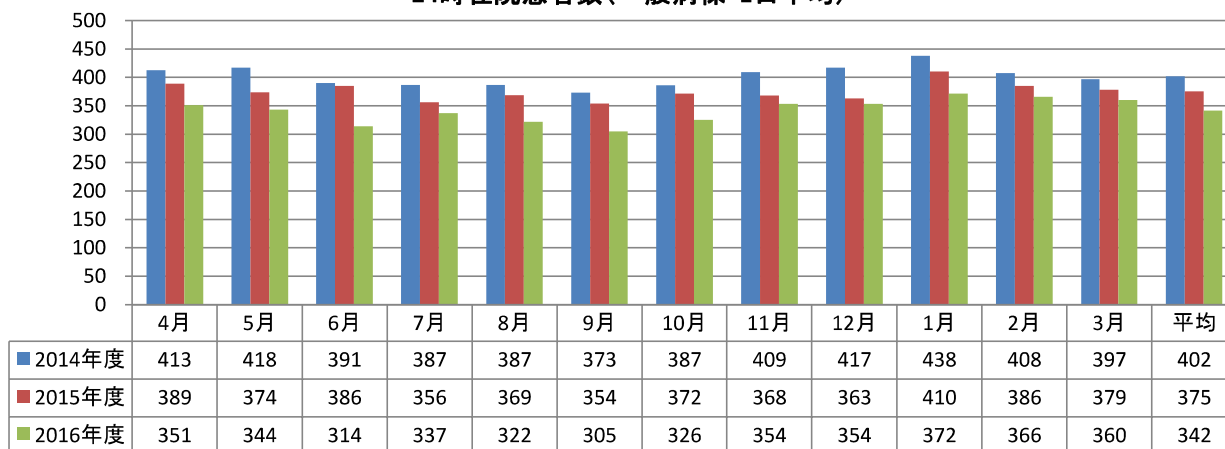
新入院患者数(一般病棟・1日平均)



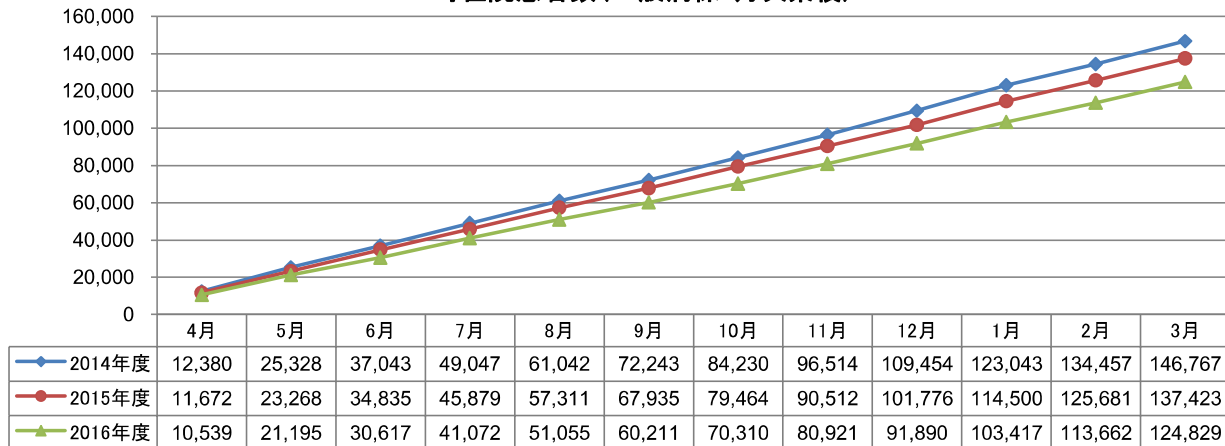
新入院患者数(一般病棟・月次累積)



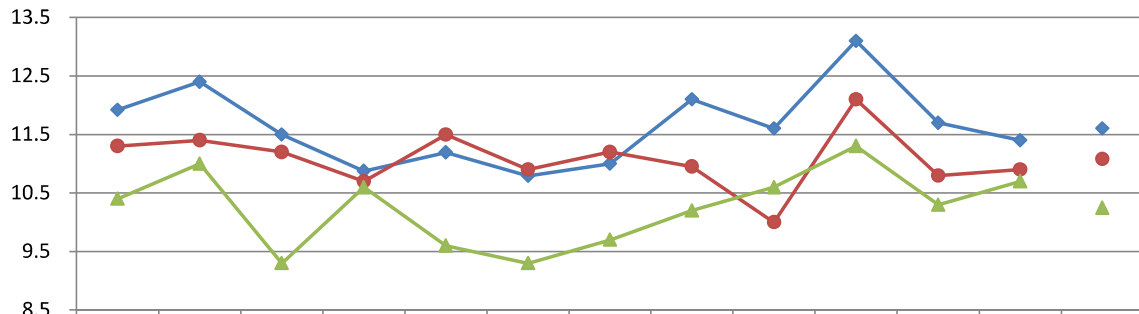
24時在院患者数(一般病棟・1日平均)



24時在院患者数(一般病棟・月次累積)

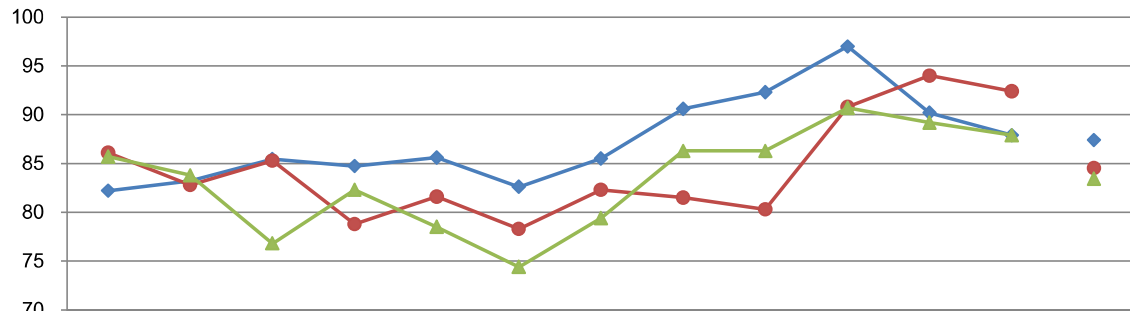


平均在院日数(一般病棟・月平均)



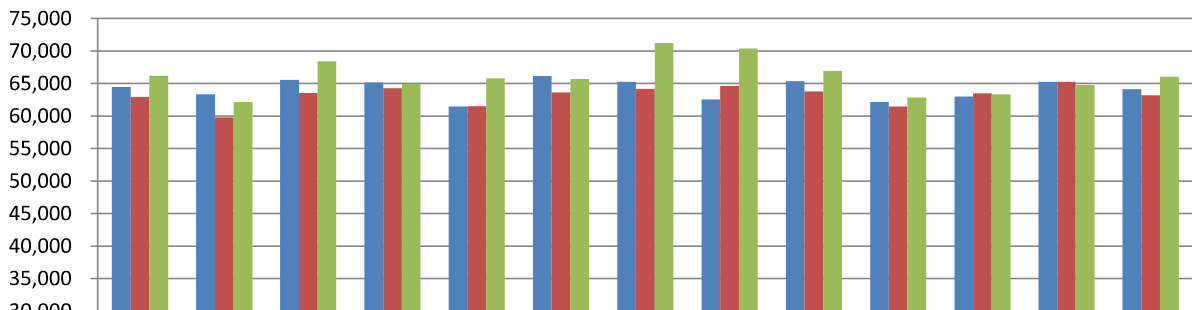
	4月	5月	6月	7月	8月	9月	10月	11月	12月	1月	2月	3月	平均
2014年度	11.9	12.4	11.5	10.9	11.2	10.8	11.0	12.1	11.6	13.1	11.7	11.4	11.6
2015年度	11.3	11.4	11.2	10.7	11.5	10.9	11.2	11.0	10.0	12.1	10.8	10.9	11.1
2016年度	10.4	11.0	9.3	10.6	9.6	9.3	9.7	10.2	10.6	11.3	10.3	10.7	10.3

病床稼働率(一般病棟・月平均)



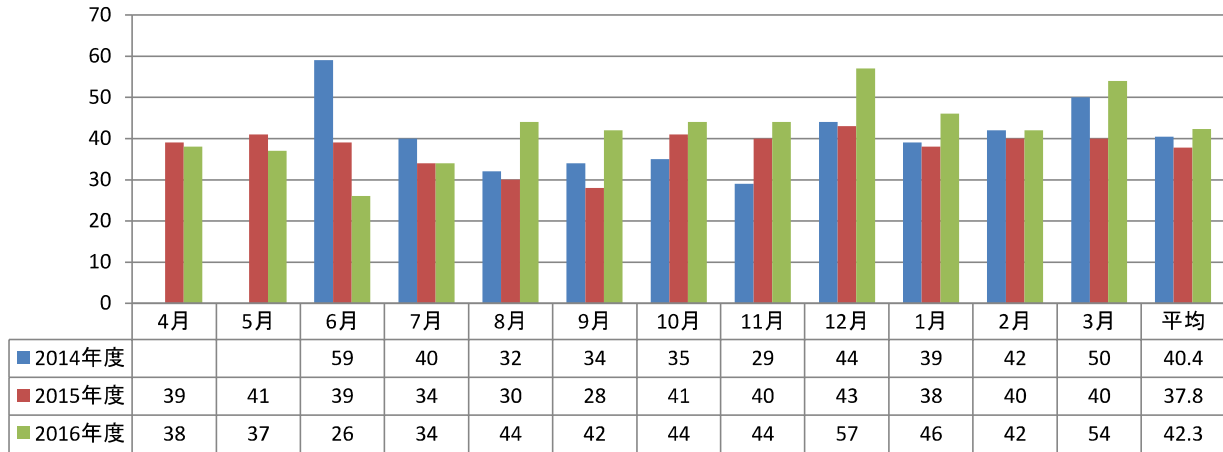
	4月	5月	6月	7月	8月	9月	10月	11月	12月	1月	2月	3月	平均
2014年度	82.2	83.2	85.4	84.7	85.6	82.6	85.5	90.6	92.3	97.0	90.2	87.9	87.4
2015年度	86.1	82.8	85.3	78.8	81.6	78.3	82.3	81.5	80.3	90.8	94.0	92.4	84.5
2016年度	85.7	83.8	76.8	82.3	78.5	74.4	79.4	86.3	86.3	90.7	89.2	87.9	83.4

入院単価(一般病棟・月平均)

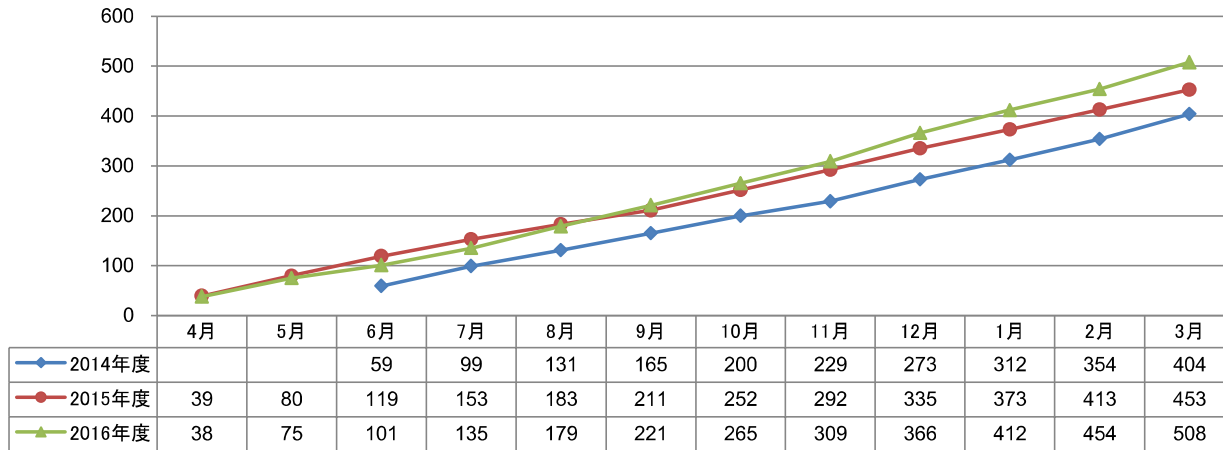


	4月	5月	6月	7月	8月	9月	10月	11月	12月	1月	2月	3月	平均
2014年度	64,459	63,348	65,550	65,150	61,473	66,161	65,281	62,546	65,388	62,176	63,014	65,284	64,152
2015年度	62,937	59,786	63,551	64,288	61,517	63,647	64,188	64,616	63,780	61,482	63,489	65,291	63,214
2016年度	66,216	62,187	68,430	64,942	65,826	65,696	71,218	70,390	66,960	62,866	63,358	64,800	66,074

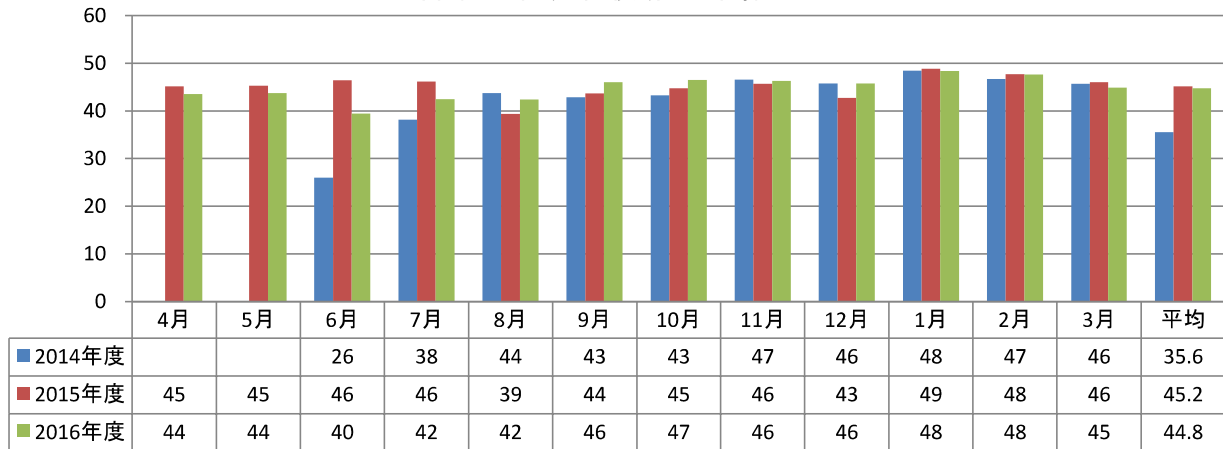
新入棟患者数(回復期リハ病棟・月平均)



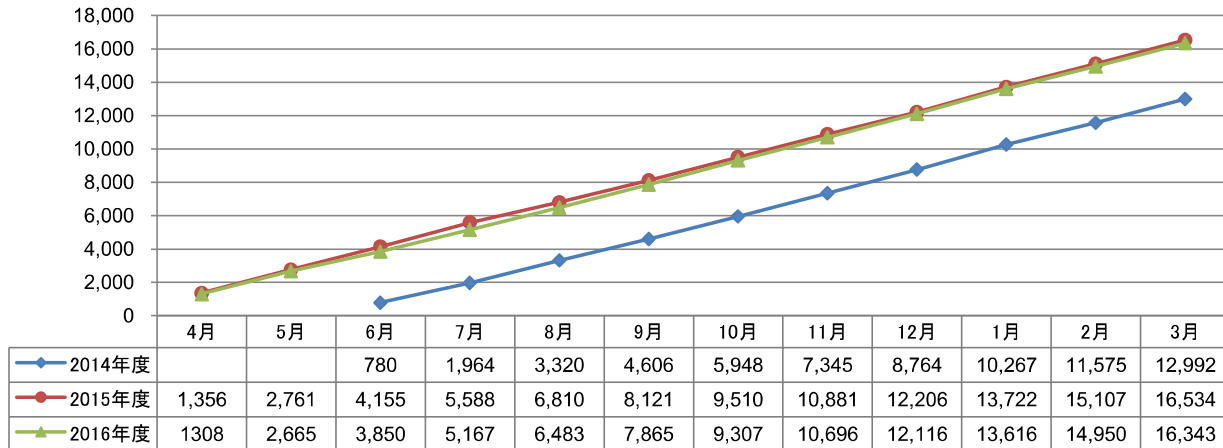
新入棟患者数(回復期リハ病棟・月次累積)



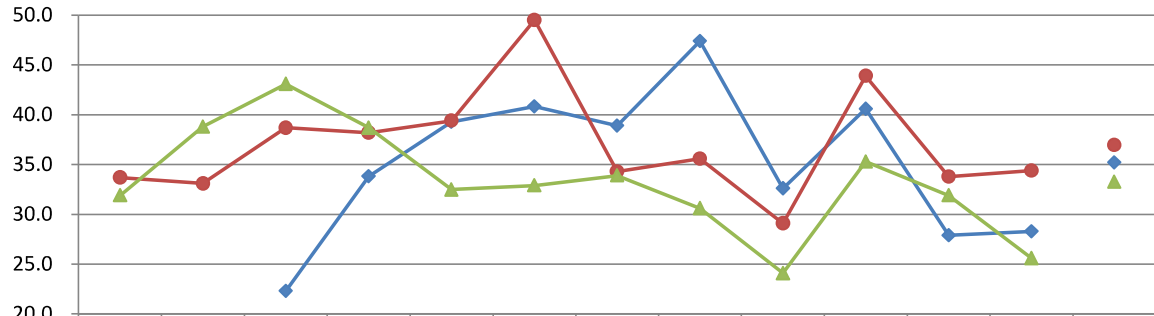
24時在院患者数(回復期リハ病棟・1日平均)



24時在院患者数(回復期リハ病棟・月次累積)



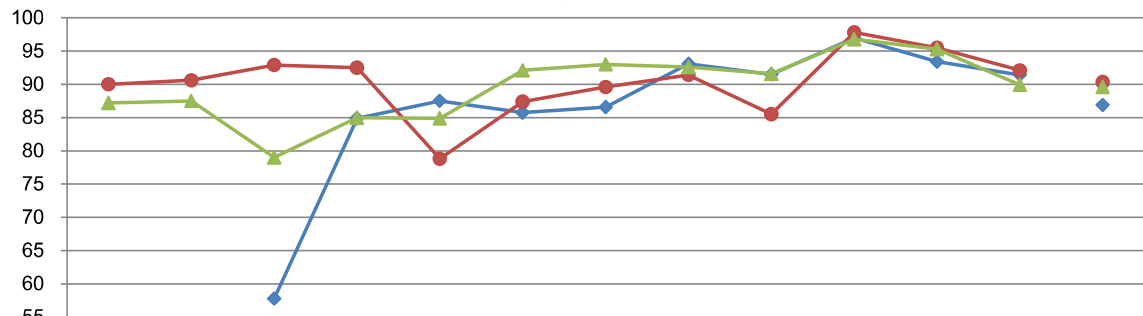
平均在院日数(回復期リハ病棟・月平均)



2014年度			22.3	33.8	39.3	40.8	38.9	47.4	32.6	40.6	27.9	28.3	35.2
2015年度	33.7	33.1	38.7	38.2	39.4	49.5	34.3	35.6	29.1	43.9	33.8	34.4	37.0
2016年度	31.9	38.8	43.1	38.7	32.5	32.9	33.9	30.6	24.1	35.3	31.9	25.6	33.3

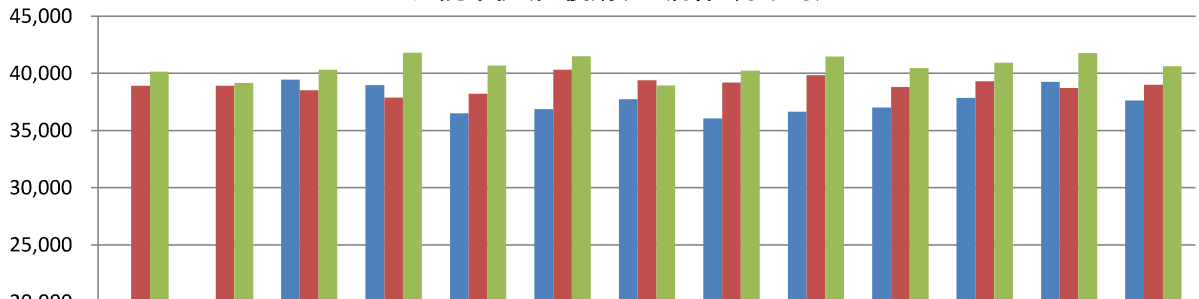
平均在院日数は33.3日で、前年度より3.7日短縮した。

病床稼働率(回復期リハ病棟・月平均)



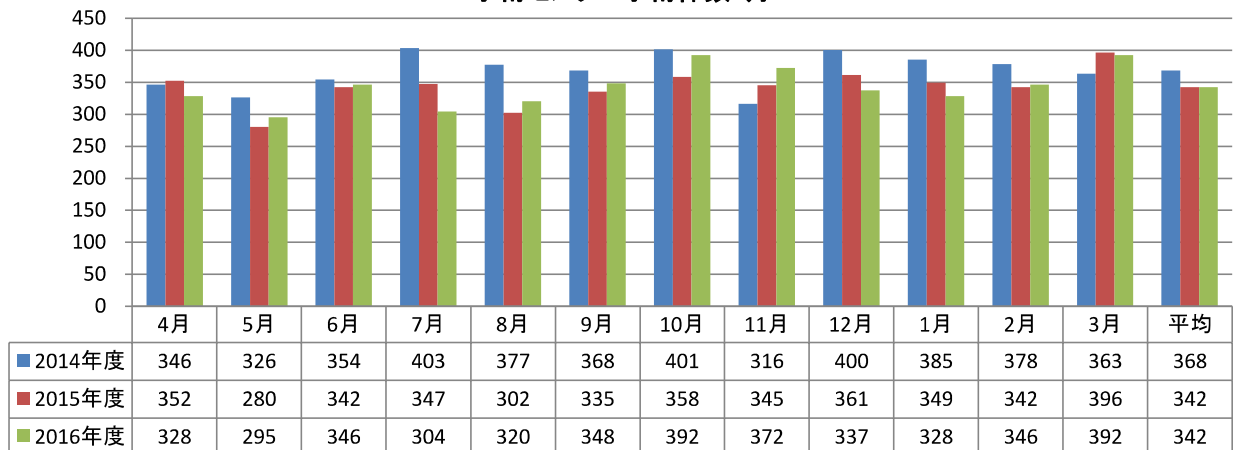
2014年度			57.8	84.9	87.5	85.7	86.6	93.1	91.5	97.0	93.4	91.4	86.9
2015年度	90.0	90.6	92.9	92.5	78.8	87.4	89.6	91.4	85.5	97.8	95.5	92.1	90.3
2016年度	87.2	87.5	79.0	85.0	84.9	92.1	93.0	92.6	91.6	96.8	95.3	89.9	89.6

入院単価(回復期リハ病棟・月平均)

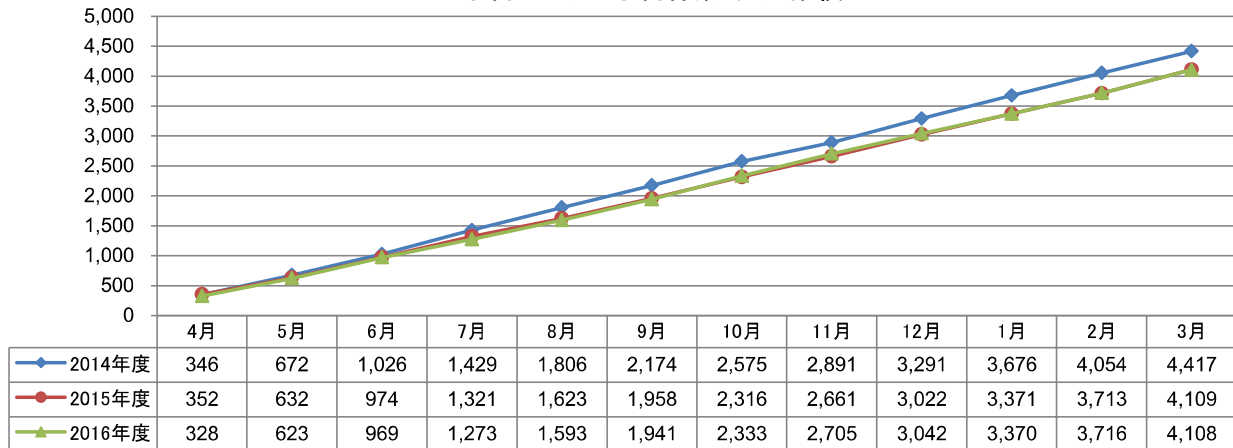


2014年度			39,464	38,990	36,504	36,872	37,758	36,063	36,650	37,031	37,864	39,250	37,645
2015年度	38,928	38,926	38,532	37,885	38,221	40,318	39,390	39,192	39,841	38,802	39,321	38,737	39,008
2016年度	40,162	39,164	40,338	41,804	40,693	41,497	38,965	40,251	41,463	40,457	40,953	41,784	40,628

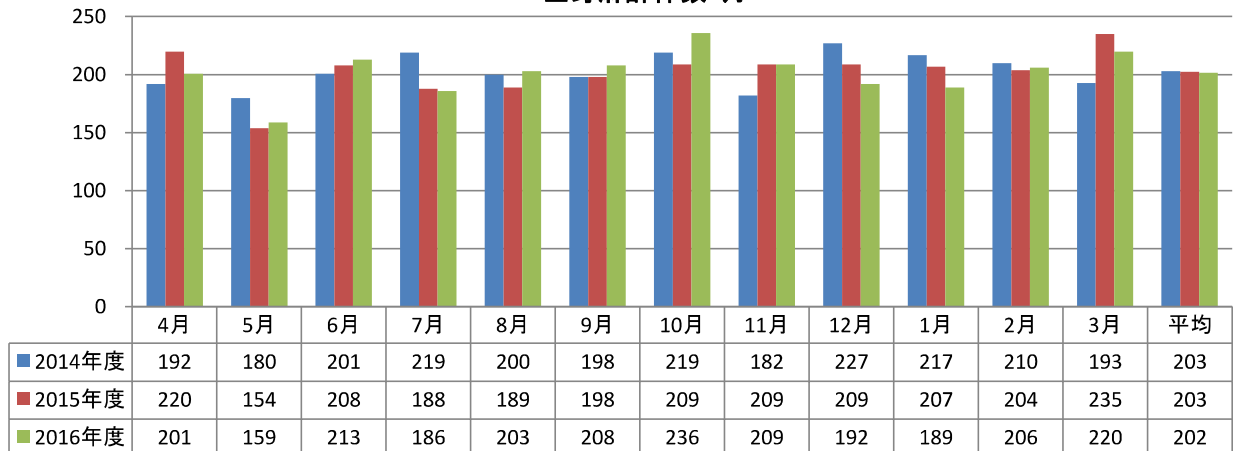
### 手術センター手術件数・月



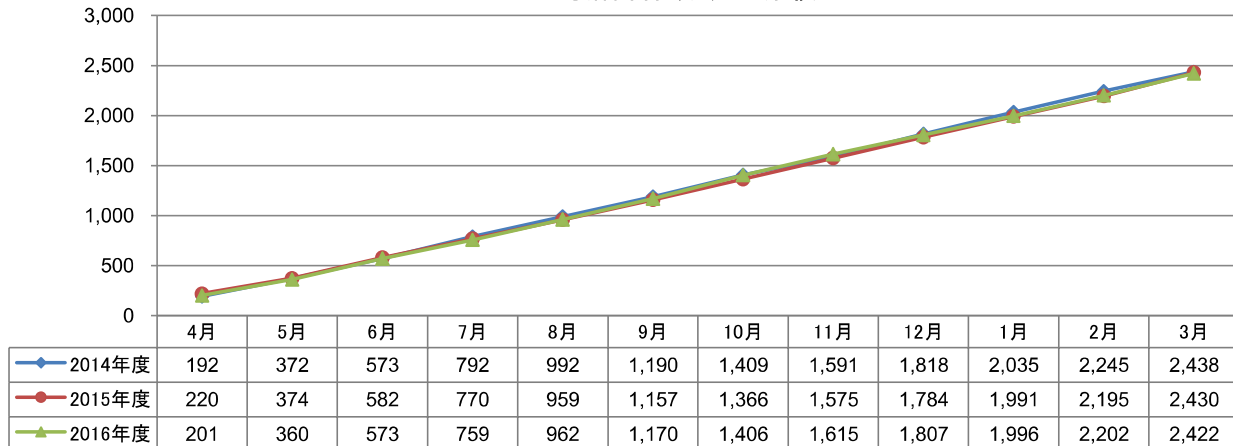
### 手術センター手術件数・月次累積



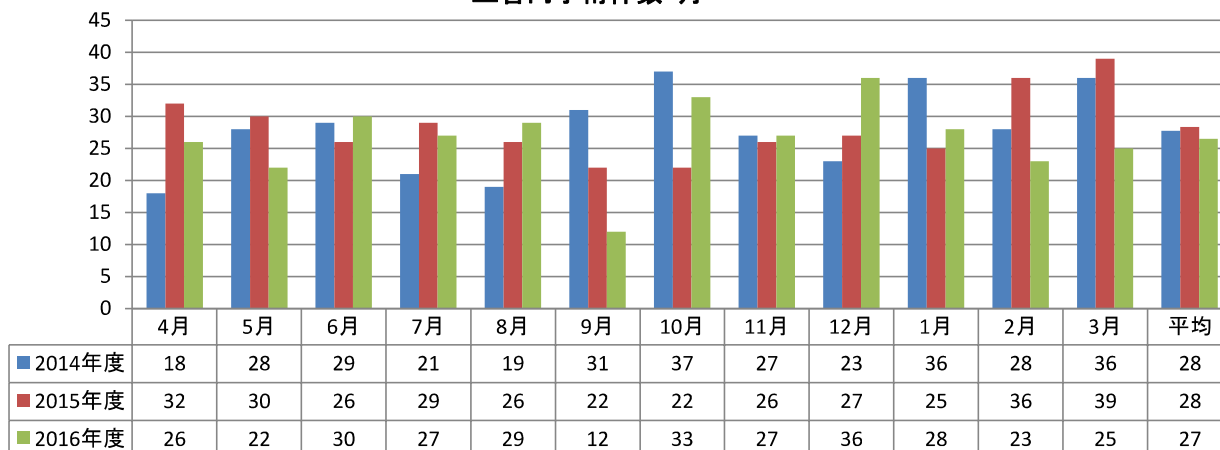
### 全身麻酔件数・月



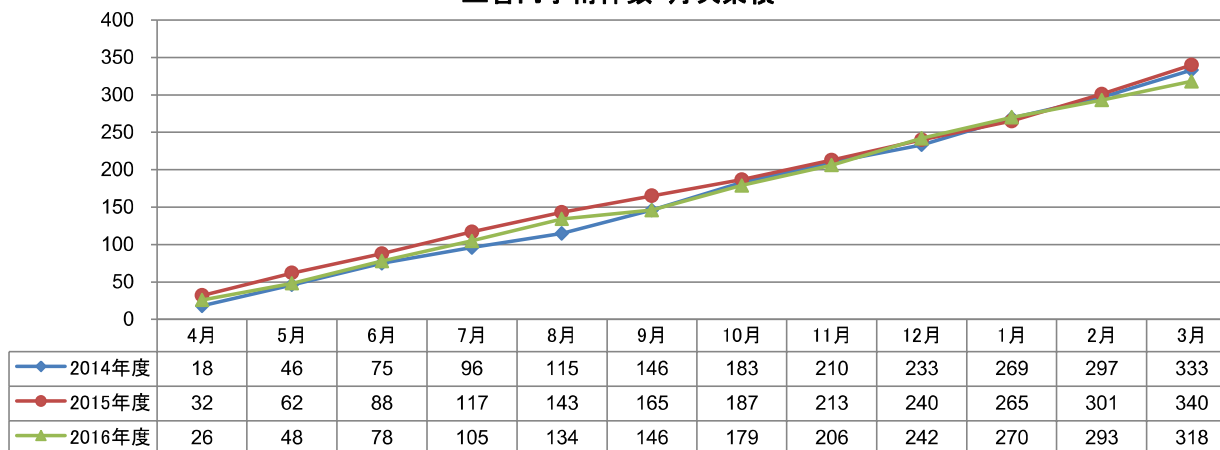
### 全身麻酔件数・月次累積



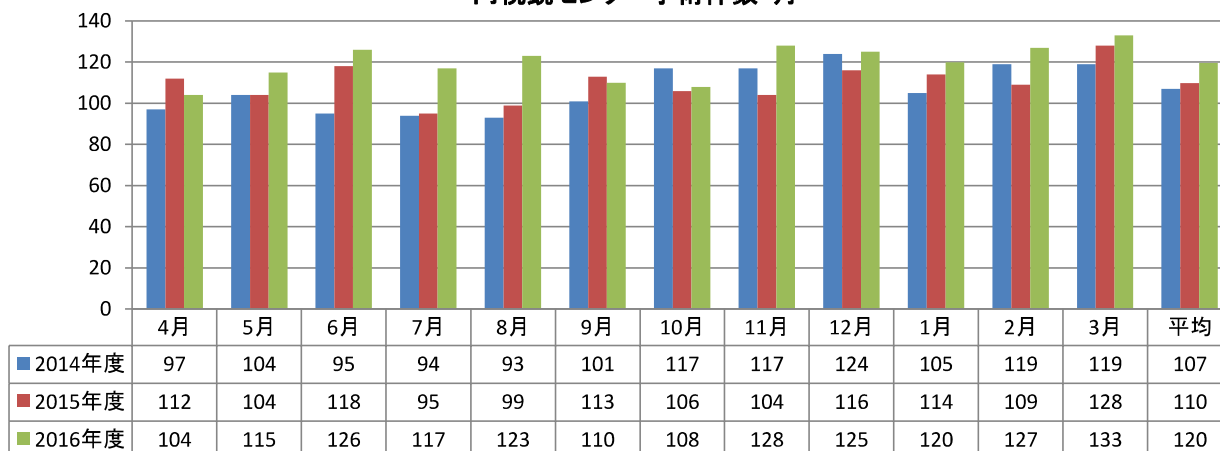
血管内手術件数・月



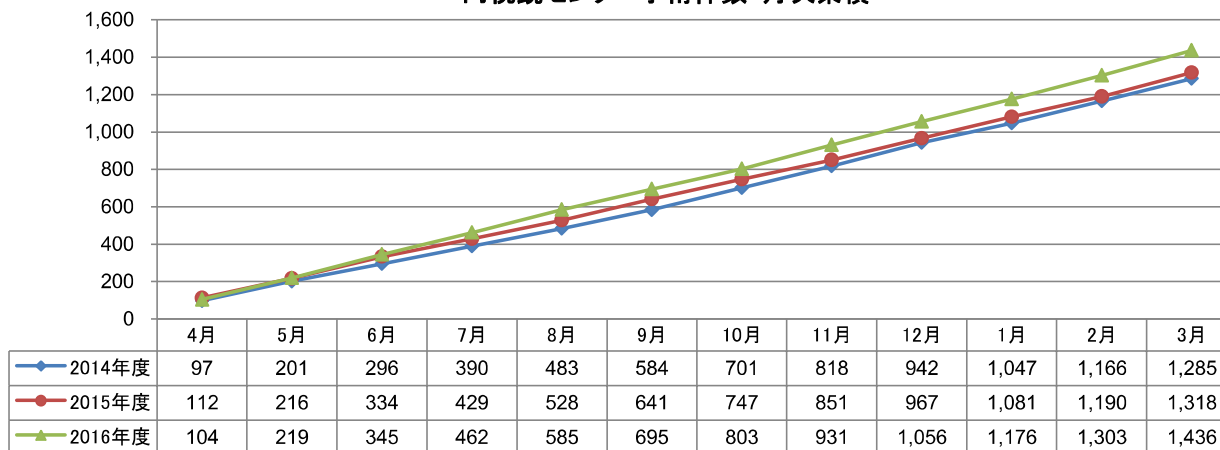
血管内手術件数・月次累積



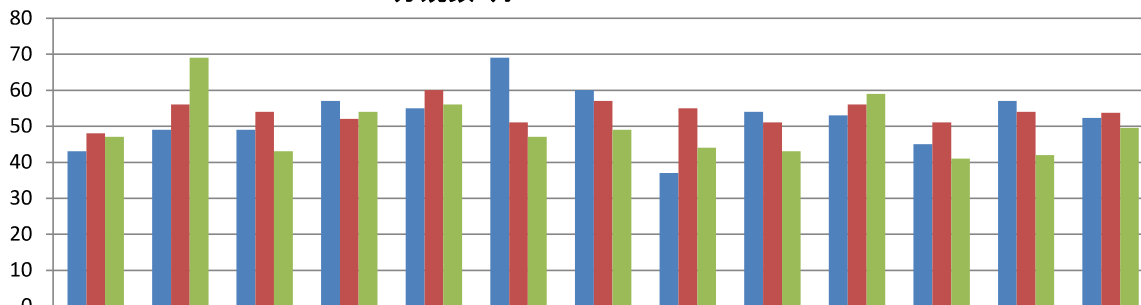
内視鏡センター手術件数・月



内視鏡センター手術件数・月次累積

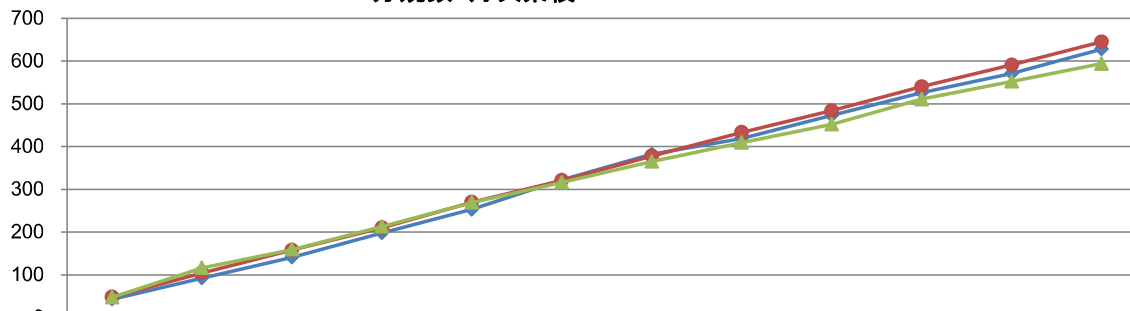


分娩数・月



■ 2014年度	43	49	49	57	55	69	60	37	54	53	45	57	52
■ 2015年度	48	56	54	52	60	51	57	55	51	56	51	54	54
■ 2016年度	47	69	43	54	56	47	49	44	43	59	41	42	50

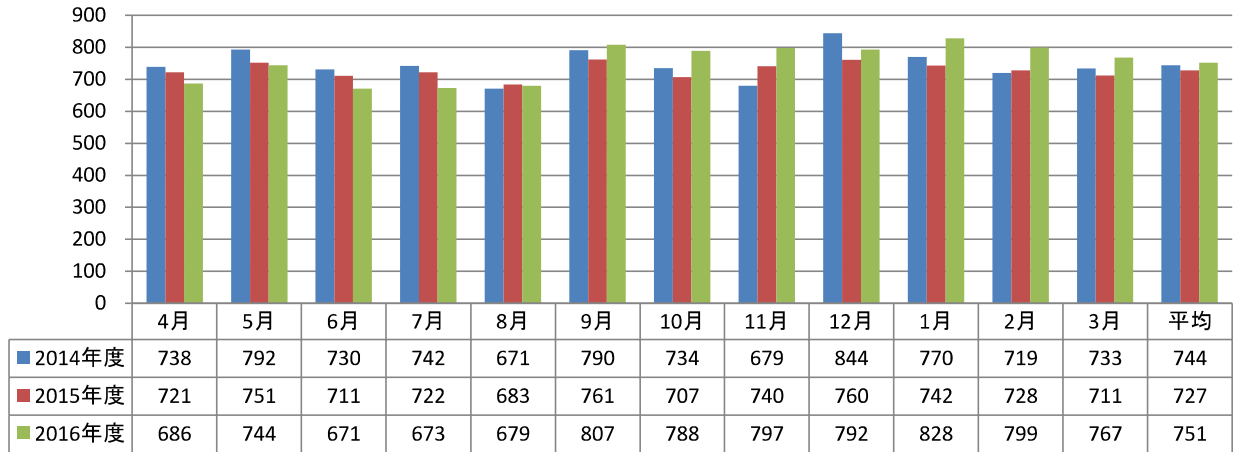
分娩数・月次累積



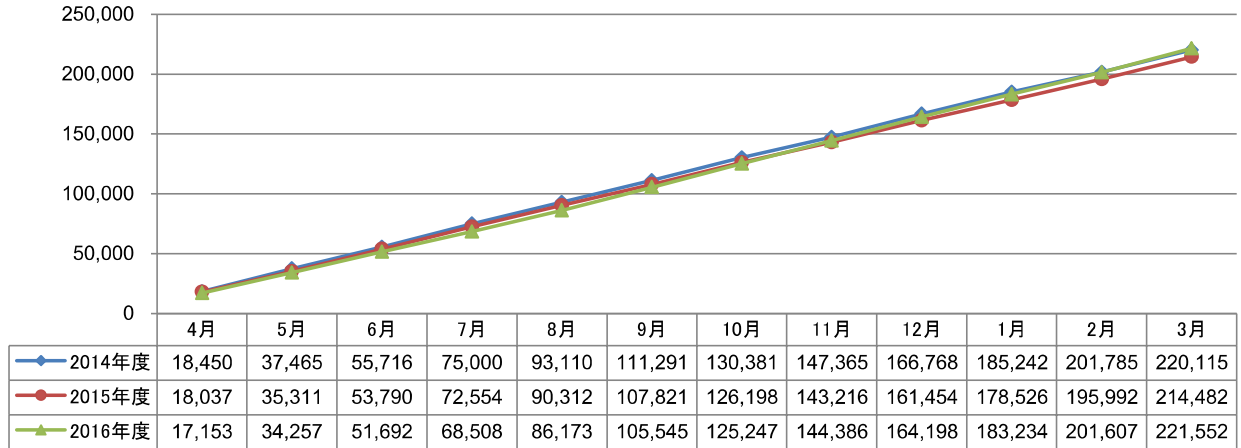
◆ 2014年度	43	92	141	198	253	322	382	419	473	526	571	628
● 2015年度	48	104	158	210	270	321	378	433	484	540	591	645
▲ 2016年度	47	116	159	213	269	316	365	409	452	511	552	594



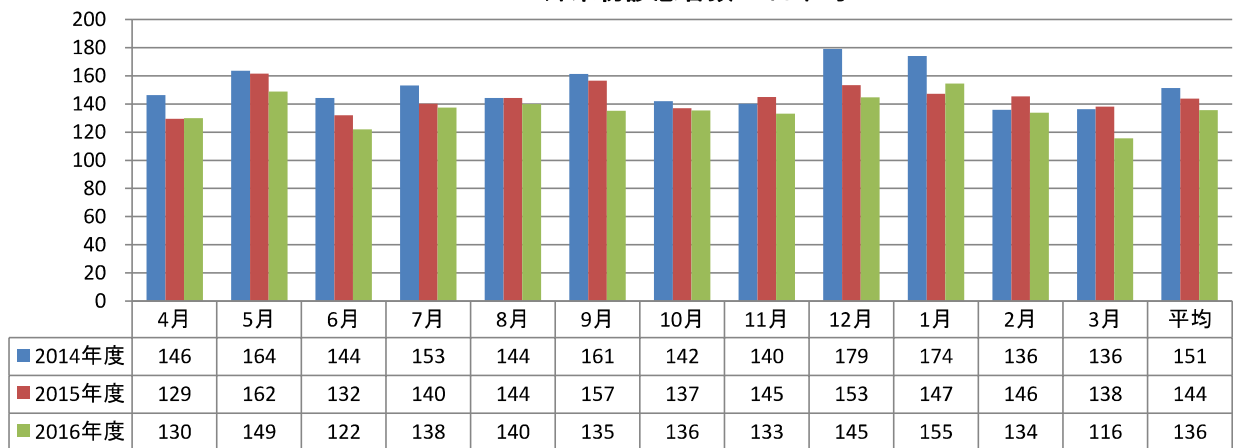
外来患者数・1日平均



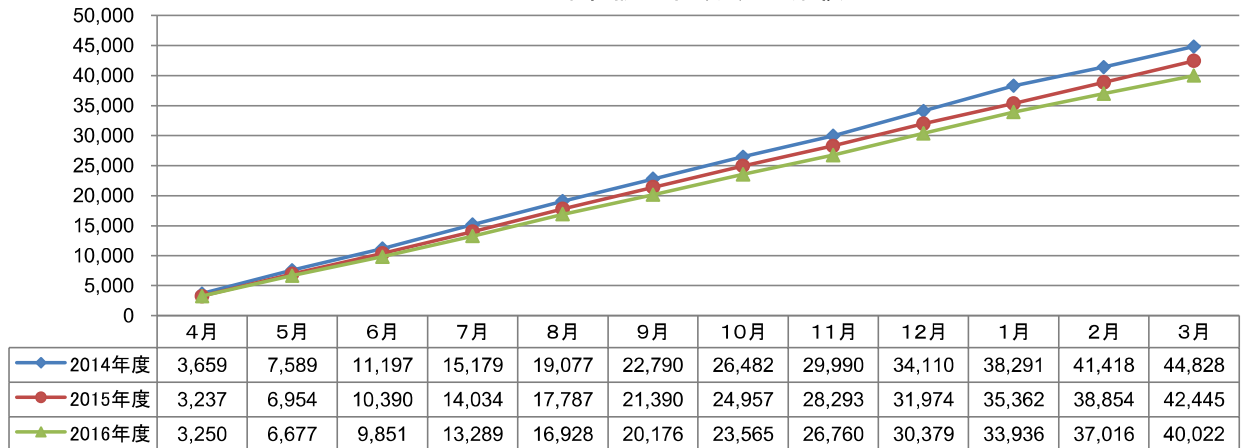
外来患者数・月次累積



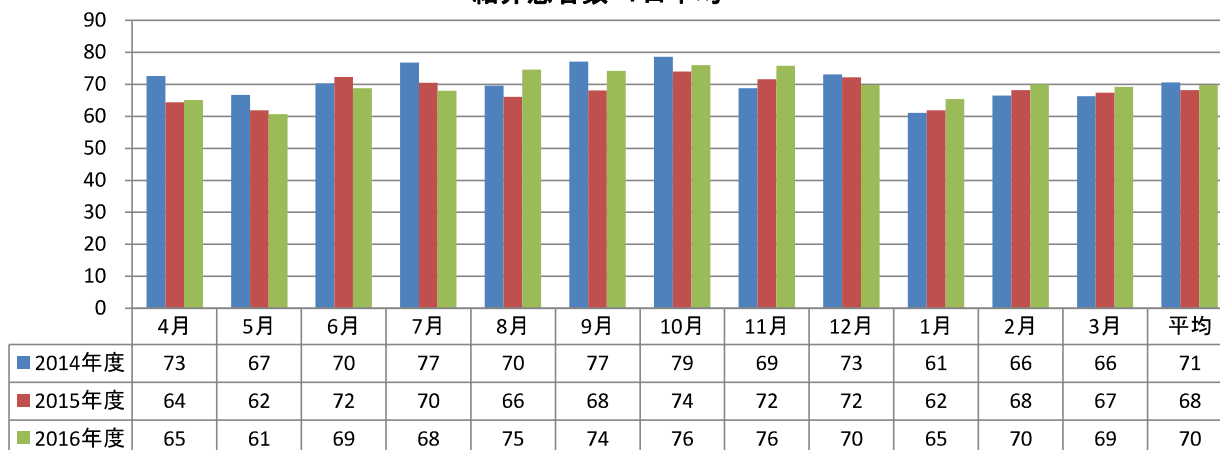
外来初診患者数・1日平均



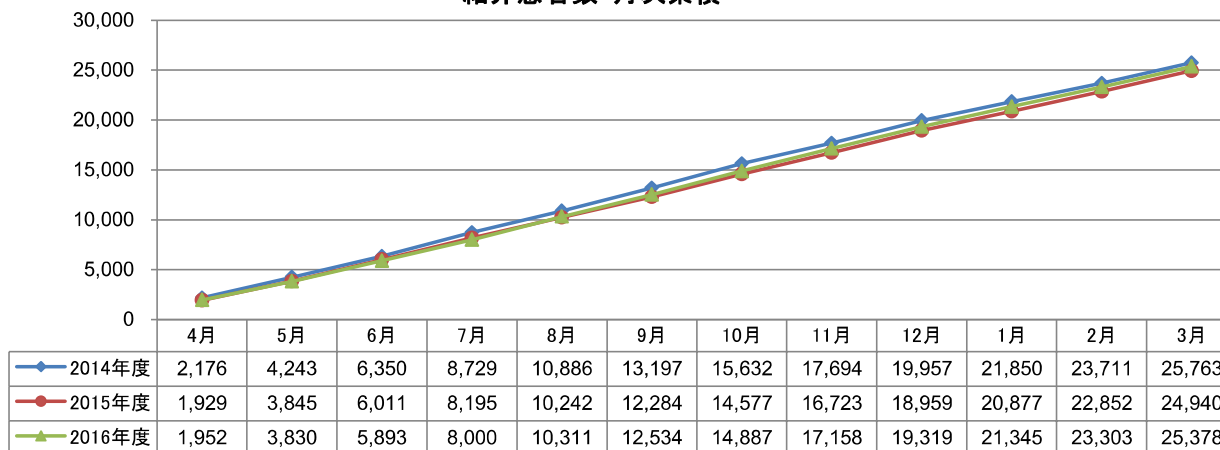
外来初診患者数・月次累積



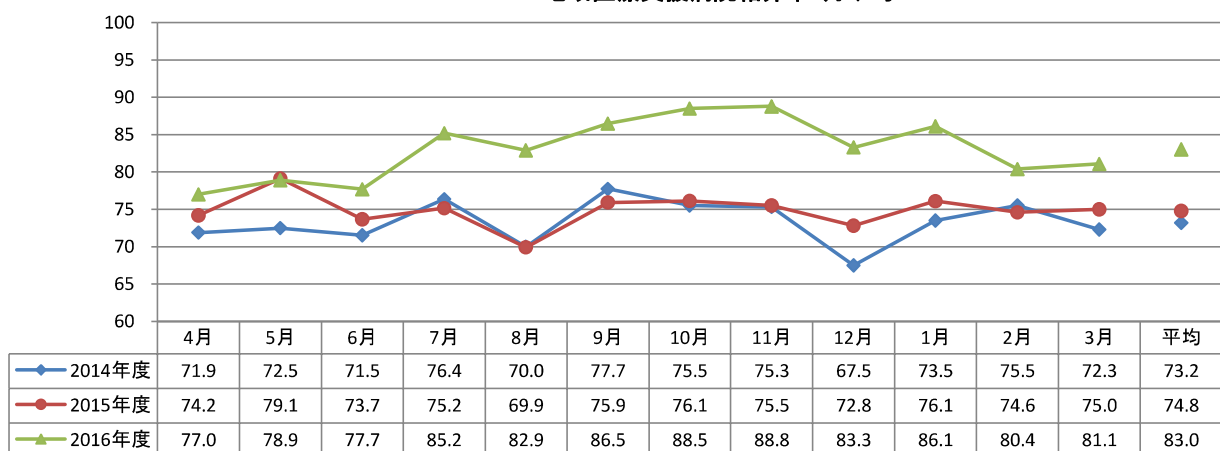
紹介患者数・1日平均



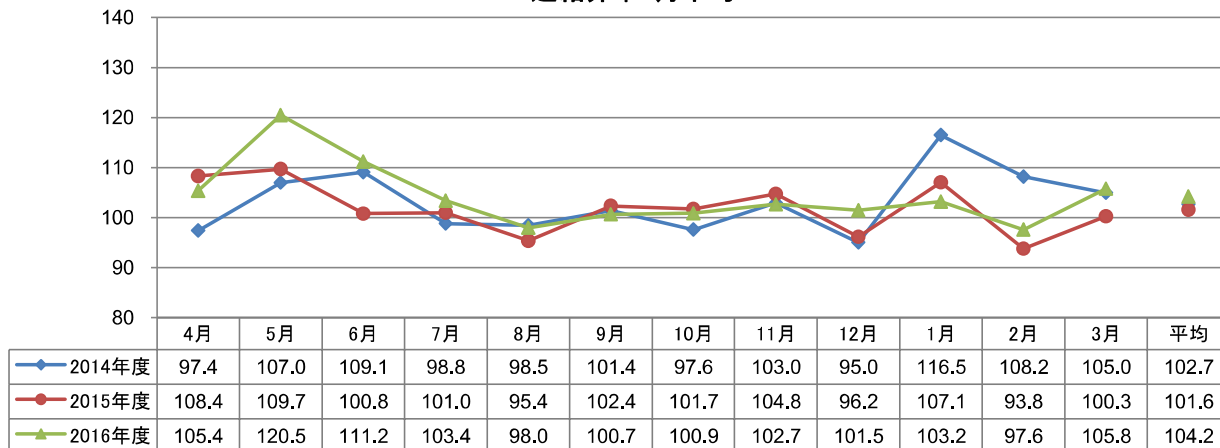
紹介患者数・月次累積



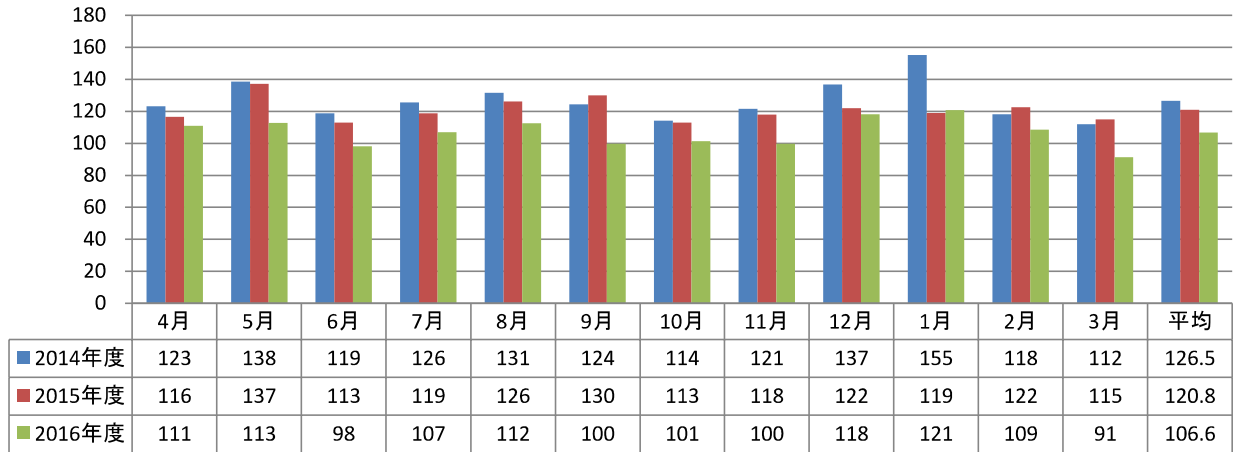
地域医療支援病院紹介率・月平均



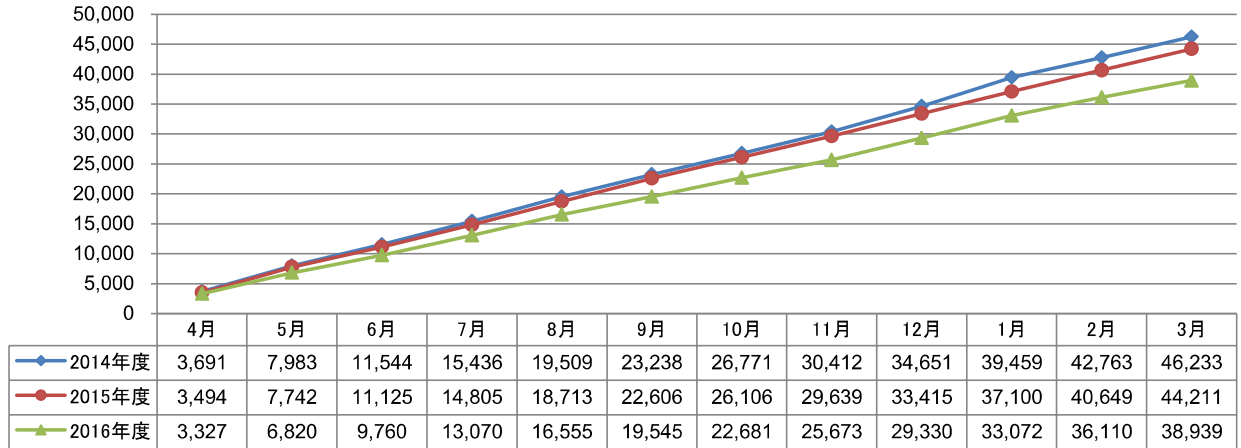
逆紹介率・月平均



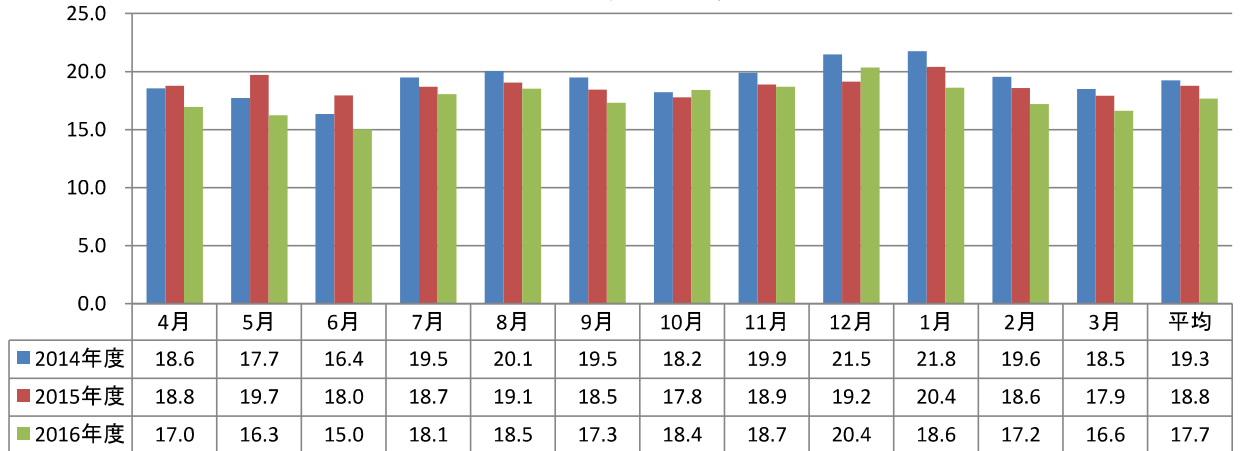
救命救急センター受診患者数・1日平均



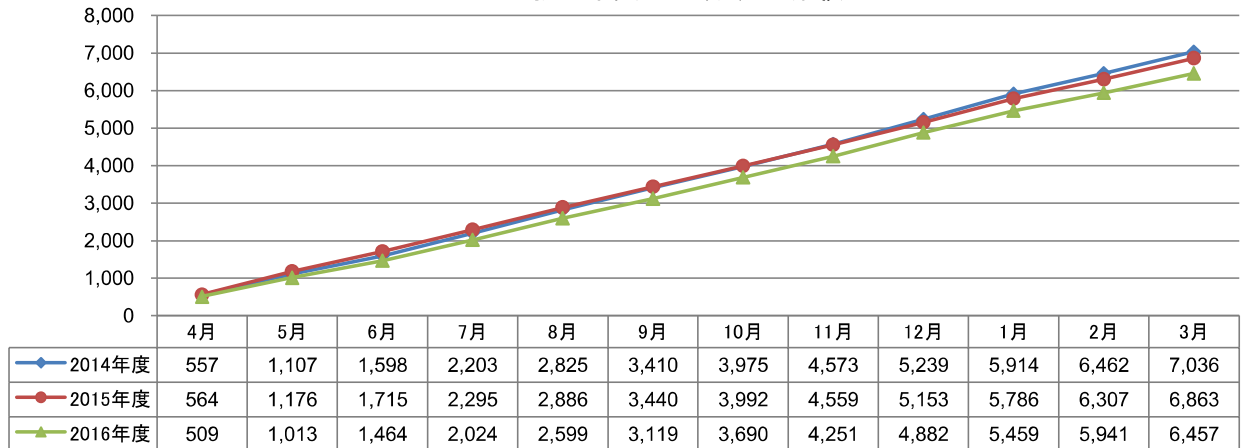
救命救急センター受診患者数・月次累積



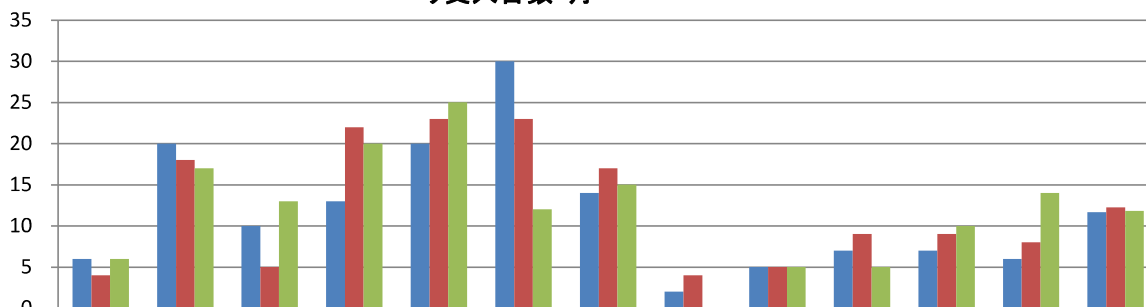
救急車受入台数・1日平均



救急車受入台数・月次累積

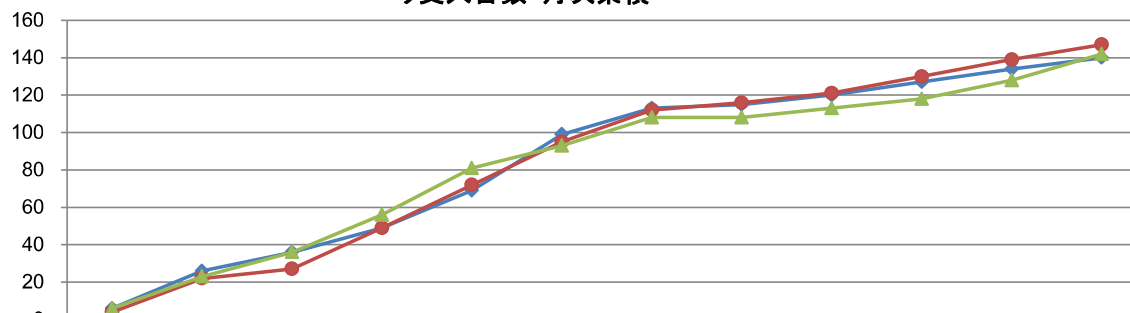


へり受入台数・月



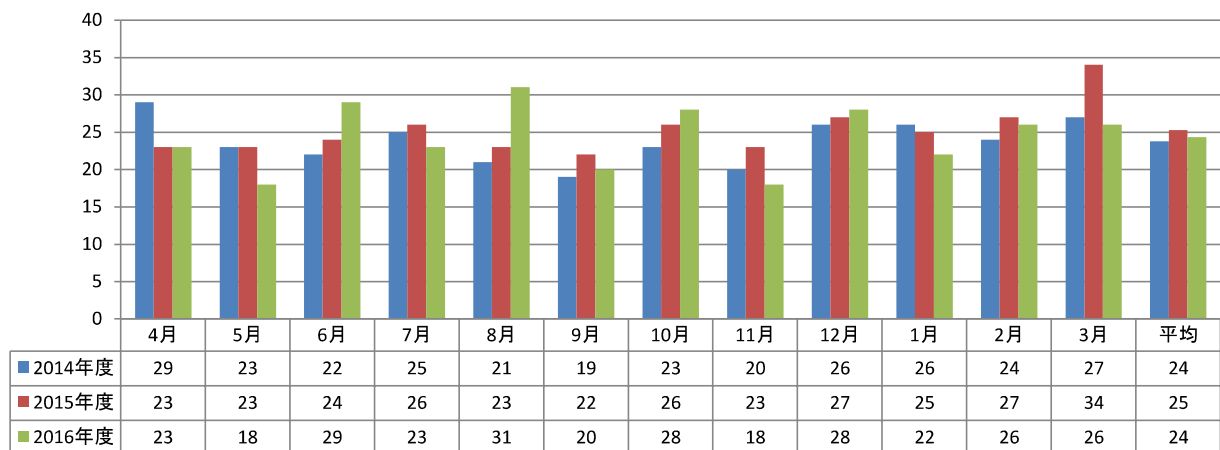
■ 2014年度	6	20	10	13	20	30	14	2	5	7	7	6	12
■ 2015年度	4	18	5	22	23	23	17	4	5	9	9	8	12
■ 2016年度	6	17	13	20	25	12	15	0	5	5	10	14	12

へり受入台数・月次累積

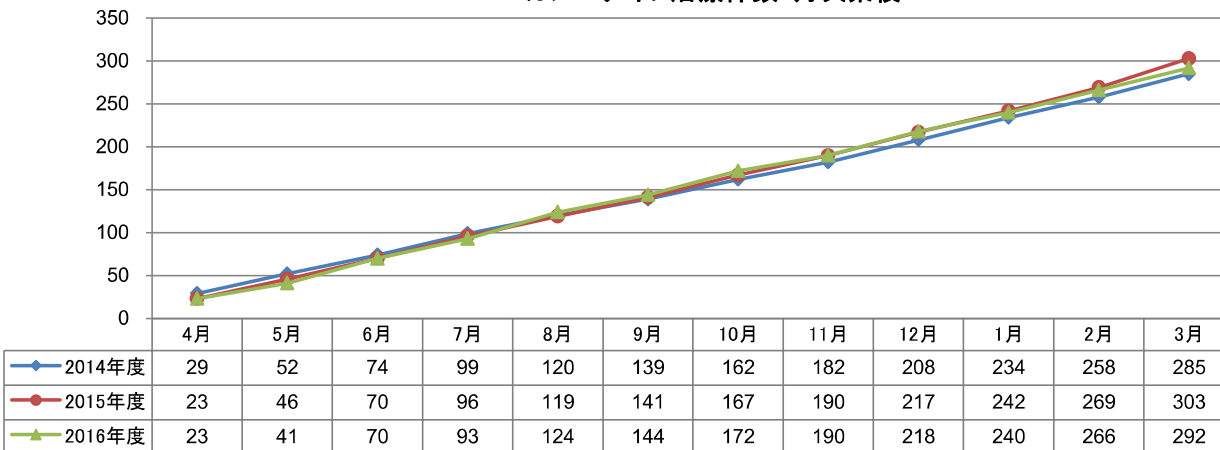


◆ 2014年度	6	26	36	49	69	99	113	115	120	127	134	140
● 2015年度	4	22	27	49	72	95	112	116	121	130	139	147
▲ 2016年度	6	23	36	56	81	93	108	108	113	118	128	142

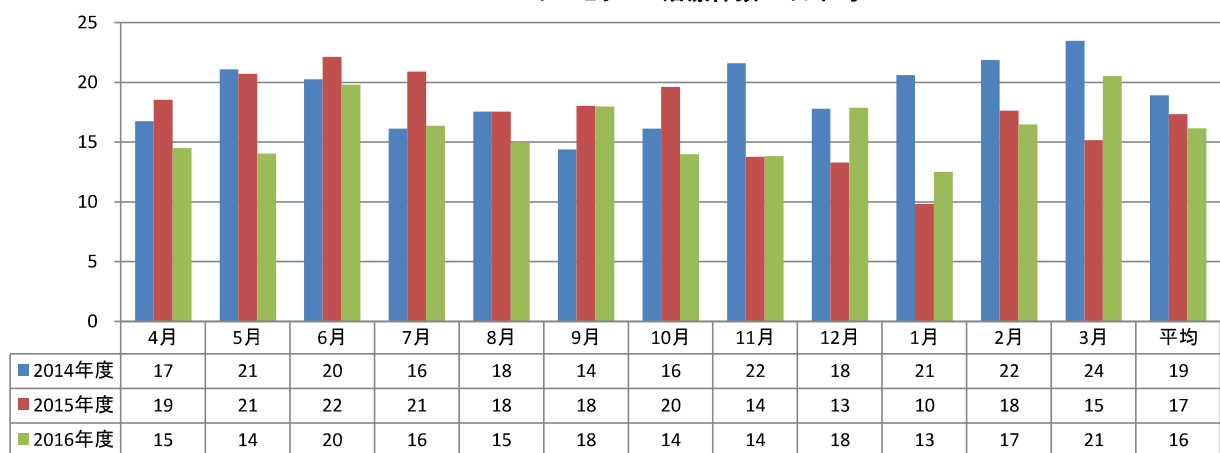
ガンマナイフ治療件数・1日平均



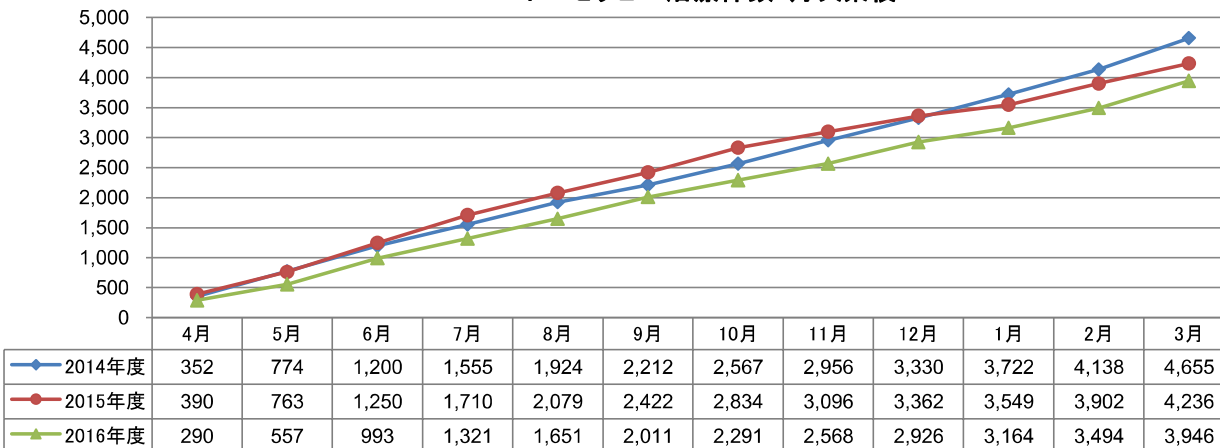
ガンマナイフ治療件数・月次累積



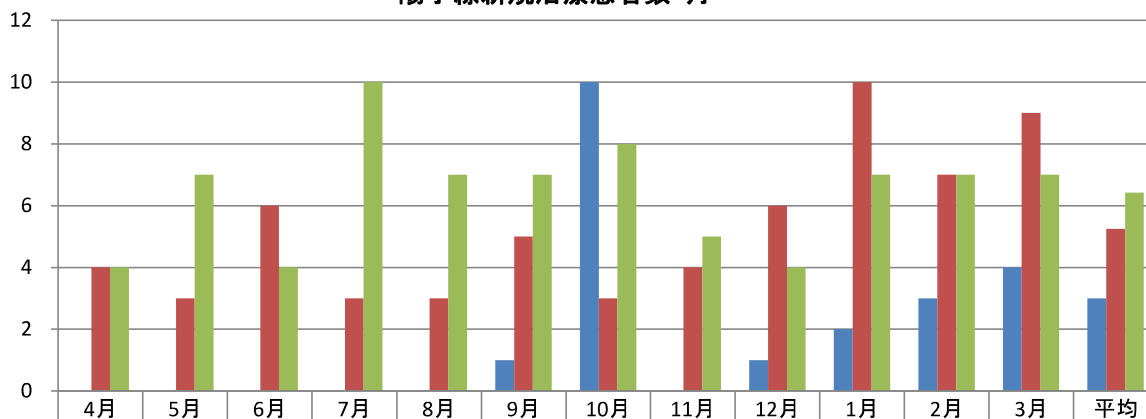
トモセラピー治療件数・1日平均



トモセラピー治療件数・月次累積

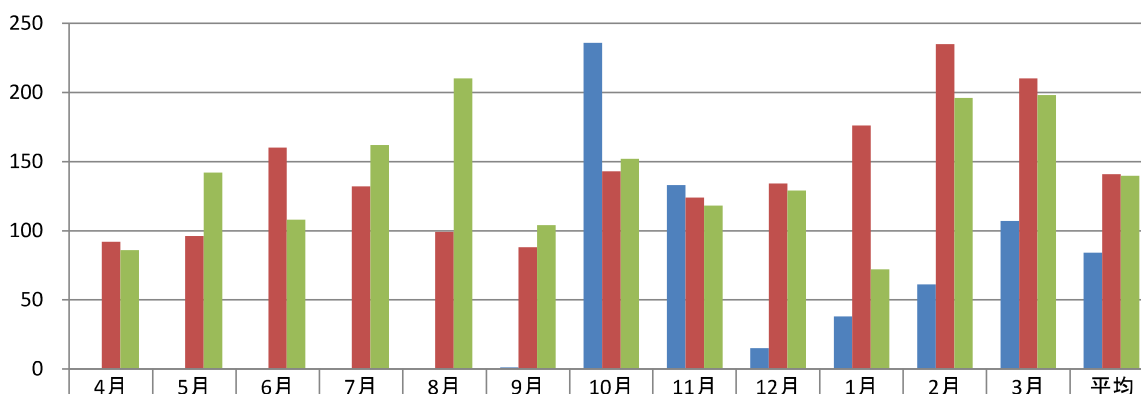


陽子線新規治療患者数・月



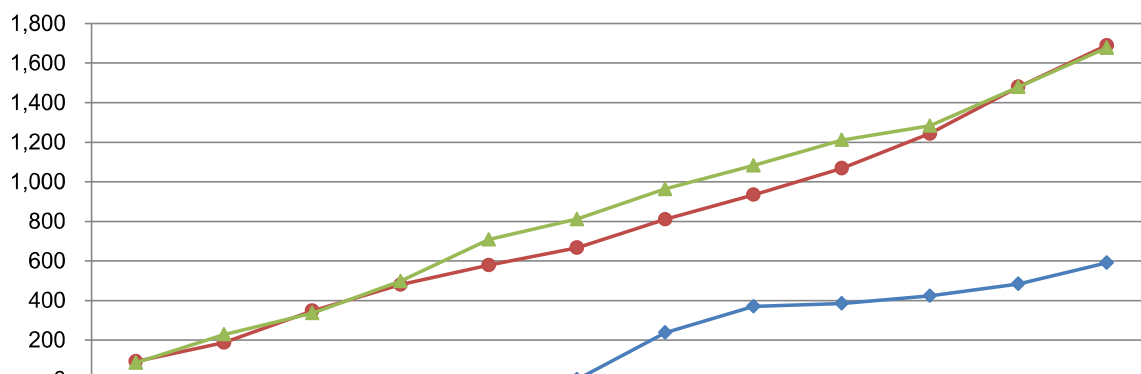
2014年度						1	10	0	1	2	3	4	3
2015年度	4	3	6	3	3	5	3	4	6	10	7	9	5
2016年度	4	7	4	10	7	7	8	5	4	7	7	7	6

陽子線治療件数・月



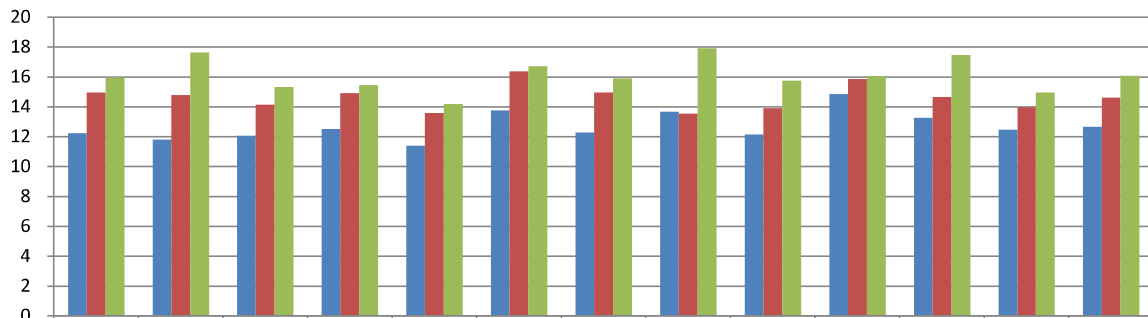
2014年度						1	236	133	15	38	61	107	84
2015年度	92	96	160	132	99	88	143	124	134	176	235	210	141
2016年度	86	142	108	162	210	104	152	118	129	72	196	198	140

陽子線治療件数・月次累積



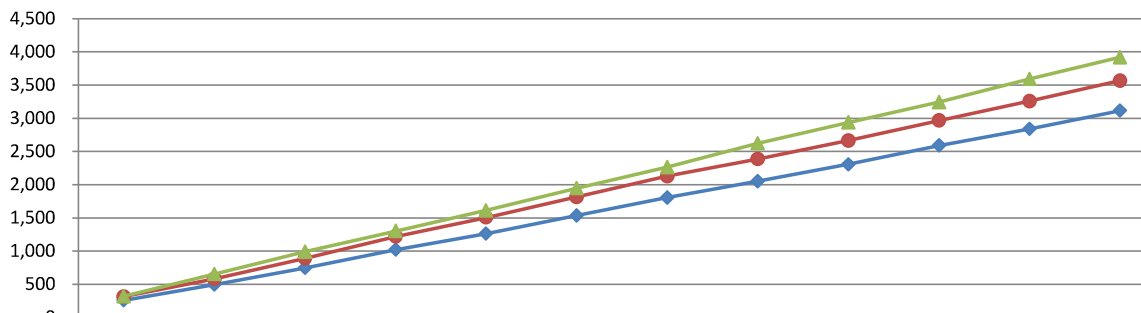
2014年度						1	237	370	385	423	484	591
2015年度	92	188	348	480	579	667	810	934	1,068	1,244	1,479	1,689
2016年度	86	228	336	498	708	812	964	1,082	1,211	1,283	1,479	1,677

外来化学療法件数・1日平均



■ 2014年度	12	12	12	13	11	14	12	14	12	15	13	12	13
■ 2015年度	15	15	14	15	14	16	15	14	14	16	15	14	15
■ 2016年度	16	18	15	15	14	17	16	18	16	16	17	15	16

外来化学療法・月次累積



◆ 2014年度	257	493	746	1,021	1,260	1,535	1,805	2,051	2,306	2,588	2,840	3,114
● 2015年度	314	580	891	1,219	1,504	1,815	2,129	2,386	2,664	2,965	3,258	3,565
▲ 2016年度	319	654	991	1,300	1,612	1,946	2,264	2,622	2,937	3,242	3,591	3,920